

Smederevac SD7



GODINA TRADICIJE
1923 - 2023

UPOZNAJTE NOVI
SMEDEREVAC

Poštovani kupci,

2023. godina je godina značajnog jubileja naše kompanije, 100 godina od osnivanja. Ovaj jubilej smo iskoristili da lansiramo redizajniran štednjak **Smederevac**, naš najpoznatiji proizvod koji je postao sinonim za sve štednjake na čvrsto gorivo.

Promene koje smo napravili odnose se kako na izgled tako i na konstrukciju štednjaka:

- Prednja strana sada je izrađena iz jednog dela što konstrukciju čini čvršćom. Takođe čini da "Smederevac" sada izgleda elegantnije. Boljem vizuelnom utisku doprinose i karakteristični detalji na ramu plotne i poklopcu čija linija prati oblik rama. Ovaj detalj je prisutan i u donjem delu prednje i bočnih strana i svojim oblikom formira nogice, umesto postolja kod starog modela.

STARI SMEDEREVAC SD7



NOVI SMEDEREVAC SD7



Smederevac SD7

STARI SMEDEREVAC SD7



- Ram plotne je takođe izrađen iz jednog dela što dodatno učvršćuje konstrukciju a i vizuelni utisak je bolji. Sama plotna je umesto iz tri, urađena iz dva dela.

NOVI SMEDEREVAC SD7



Smederevac SD7

- Deo plotne koji se nalazi iznad ložišta može otvoriti što omogućava da se odozgo ubacuju veći komadi drveta.



- Ram plotne i ručice su kod novog modela pre niklovanja ispeskareni, dok su kod starog modela bili brušeni što je ostavljalo vidljive tragove.



Smederevac SD7

- Promenjeno je i rešenje šarki poklopca. Novo rešenje je elegantnije i lakše za montažu, jer se šarke prvo montiraju na poklopac a zatim se ubace u predviđene otvore na ramu plotne bez dodatnog povezivanja.

STARE ŠARKE POKLOPCA



NOVE ŠARKE POKLOPCA



- Ložište je kod novog modela nešto dublje, dok je zadnja opeka drugačije oblikovana što omogućava ubacivanje dužih komada ogreva.

NOVO LOŽIŠTE



Smederevac SD7

- Ekranska opeka kroz koju se ubacuje ogrev a koja se nalazi u prednjem delu ložišta je zbog svog oblika mogla da se ošteti i polomi. Sada se ovaj deo izrađuje od liva što uklanja mogućnost oštećenja i loma.



- Kao i do sada, Smederevac će se proizvoditi u RS i SL varijanti, ali i sa dve varijante površinske zaštite rama plotne: niklovana i crno emajlirana.



*SD7 RS i SD7 SL
sa niklovanim ramom*

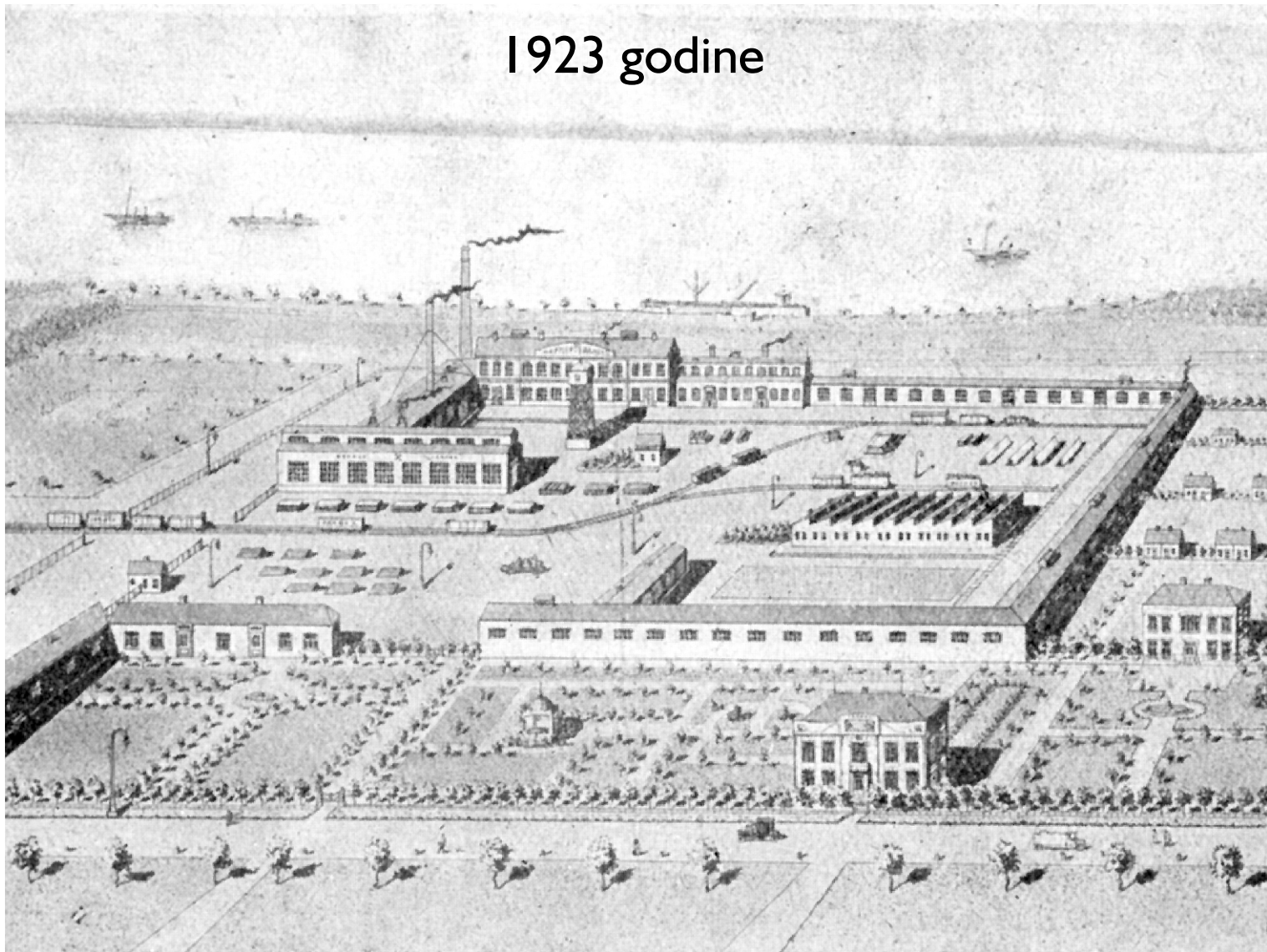


*SD7 RS i SD7 SL
sa emajliranim ramom*



Smederevac SD7

1923 godine



mart 2023 godine



GODINA TRADICIJE
1923 - 2023